



VAL UEST

**CRÉATEUR DE SOLUTIONS DE RECYCLAGE
POUR LES MENUISERIES EXTÉRIEURES**

NOTRE SERVICE

Valouest propose un service de **collecte et de recyclage des menuiseries extérieures en fin de vie (fenêtres, portes).**

Ce service inédit s'inscrit dans la **loi Anti-Gaspillage pour une économie Circulaire (AGEC - R.E.P Bâtiment)** : une initiative en faveur de l'environnement qui oblige les entreprises à produire durablement et prendre en charge le traitement des déchets issus de leurs produits.

Valouest permet aux entreprises de veiller à la bonne mise en place de ce nouveau fonctionnement.

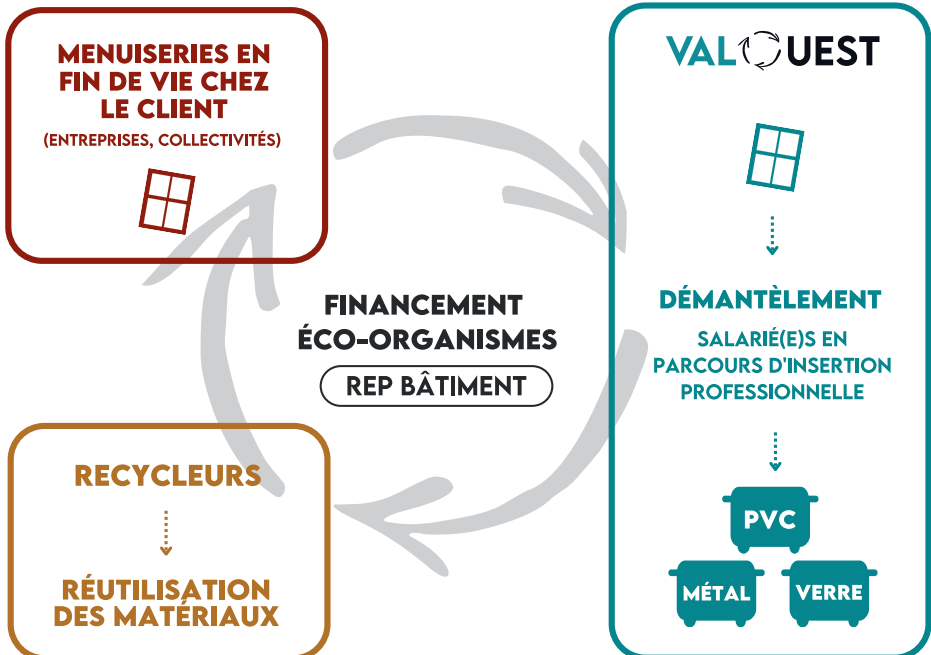
LE SAVIEZ-VOUS ?

Chaque année, 75 % des 10 000 tonnes de menuiseries déposées par les industriels bretons partent à l'enfouissement alors que 90% à 97% des matières peuvent être recyclées. **Valouest propose d'anticiper ces nouvelles pratiques de gestion des déchets.**

INFO

Dans le cadre de la REP, Valouest a été retenue par l'un des **éco-organismes** pour opérer le démantèlement des menuiseries.

CYCLE D'UN DÉPÔT DE MENUISERIES CHEZ VALOUEST





L'INSERTION CHEZ VALOUEST

Valouest accompagne des personnes sans emploi et rencontrant des difficultés sociales et professionnelles.

Cet accompagnement est conçu pour favoriser le retour vers le marché du travail de personnes éloignées de l'emploi, cela par la mise en oeuvre d'actions de formation et d'insertion professionnelle tout au long de leur parcours au sein du chantier d'insertion.

De ce fait, Valouest répond à vos clauses d'insertion.

C'est quoi ?

La clause d'insertion est une condition d'exécution de certains marchés publics. Les entreprises attributaires ont alors l'obligation de réserver une part des heures de travail générées par ces marchés à la réalisation des clauses d'insertions.

NOS ENJEUX

SOCIAL

Valouest crée des emplois en insertion et accompagne ses salariés grâce à un accompagnement socio-professionnel.

ÉCOLOGIQUE

L'activité de Valouest engendre une réduction du tonnage des déchets du BTP voués à l'enfouissement et une réduction de l'extraction de ressources naturelles comme le sable de construction, l'alumine ou le pétrole.

ÉCONOMIQUE

En créant des emplois, Valouest contribue à la montée en compétences (expérience, formation) des demandeurs d'emploi. Cela est bénéfique au tissu économique du territoire.

RÉEMPLOI

AVIS AUX BRICOLEURS !

Valouest donne une seconde vie à certaines pièces de menuiseries en proposant aux particuliers la vente de plusieurs produits (fenêtres, poignées de porte, crémones, etc..).
Idéal pour construire vous-même un abri de jardin ou une serre à moindre coût !

VAL  **UEST**

45 route du Quinquis-Leck
29800 Landerneau

02 29 61 40 84

accueil@valouest.fr

www.valouest.fr



**SUIVEZ-NOUS SUR
INSTAGRAM !
@VALOUEST.BZH**

